



Rijksinstituut voor Volksgezondheid
en Milieu
Ministerie van Volksgezondheid,
Welzijn en Sport

Epidemiologische situatie COVID-19 in Dienst Gezondheid & Jeugd ZHZ

Rijksinstituut voor Volksgezondheid en Milieu - RIVM
28 september 2020, 10:00

Samenvatting

Tot en met 28 september 10:00 uur zijn er in Dienst Gezondheid & Jeugd ZHZ in totaal 3190 COVID-19 patiënten gemeld aan het RIVM. Tot nu toe zijn 283 van de gemelde patiënten opgenomen in het ziekenhuis en 165 mensen overleden.

Een overzicht van de COVID-19 situatie op landelijk niveau is hier te vinden.

Uitleg over surveillance van COVID-19 in Nederland

Door middel van surveillance houdt het RIVM zicht op de verspreiding van COVID-19 in Nederland. Via een samenwerking tussen artsen, laboratoria en de GGD'en wordt informatie verzameld over personen (patiënten) met een positieve SARS-CoV-2 testuitslag. Sinds het begin van de COVID-19 epidemie in Nederland is het testbeleid geleidelijk veranderd. Het huidige testbeleid is hier te vinden. Sinds 1 juni kan iedereen met klachten zich laten testen. Toch is het aannemelijk dat niet alle COVID-19 patiënten getest worden. De werkelijke aantallen in Nederland zijn daarom waarschijnlijk hoger dan de aantallen die hier genoemd worden. Aan het RIVM wordt niet gemeld wie hersteld is van COVID-19.

Er worden ook mensen die om andere redenen dan COVID-19 in het ziekenhuis worden opgenomen getest op SARS-CoV-2. Dit wordt gedaan om verspreiding van dit virus binnen het ziekenhuis tegen te gaan. Vanaf 1 mei wordt bij melding van een in het ziekenhuis opgenomen positief geteste patiënt, nagevraagd of de ziekenhuisopname vanwege COVID-19 was. Daarom geven we sinds 1 mei in de rapportages van de ziekenhuisopnames alleen opnames weer waarbij niet is aangegeven dat de opname om een andere reden was. Dit doen we zodat het aantal in het ziekenhuis opgenomen COVID-19 patiënten een zo goed mogelijke indicator blijft van de epidemie. Dit geeft namelijk weer hoeveel mensen ernstig ziek zijn door COVID-19. Patiënten die om een andere reden ziekenhuiszorg nodig hebben en ook COVID-19 blijken te hebben, worden uiteraard wel meegenomen in het totaal aantal meldingen.

Een databestand met de cumulatieve aantallen per gemeente per dag van gemelde COVID-19 patiënten, in het ziekenhuis opgenomen COVID-19 patiënten en overleden COVID-19 patiënten is hier te vinden. Een databestand met karakteristieken van elke positief geteste COVID-19 patiënt in Nederland is hier te vinden.

Dit document is vertrouwelijk en verdere verspreiding valt onder de verantwoordelijkheid van de GGD. Door eventuele kleine aantallen kunnen personen mogelijk herleidbaar zijn.

Inhoudsopgave

	Pagina
1 Samenvatting COVID-19 meldingen van de Dienst Gezondheid en Jeugd ZHZ vanaf 27 februari 2020	3
2 COVID-19 meldingen aan de Dienst Gezondheid en Jeugd ZHZ vanaf 6 juli 2020	4
3 Leeftijdsverdeling en man-vrouwverdeling van bij Dienst Gezondheid en Jeugd ZHZ gemelde COVID-19 patiënten in de afgelopen week	6
4 Reishistorie van bij Dienst Gezondheid en Jeugd ZHZ gemelde COVID-19 patiënten vanaf 6 juli 2020 en in de afgelopen week	7
5 Beroep van bij Dienst Gezondheid en Jeugd ZHZ gemelde COVID-19 patiënten vanaf 6 juli 2020 en in de afgelopen week	8
6 Setting van mogelijke besmetting van bij Dienst Gezondheid en Jeugd ZHZ gemelde COVID-19 patiënten vanaf 6 juli 2020 en in de afgelopen week	9
7 Surveillance van COVID-19 in verpleeghuizen en woonzorgcentra vanaf 6 juli 2020	11
8 Bron- en contactonderzoek van COVID-19 meldingen aan de Dienst Gezondheid en Jeugd ZHZ	12
8.1 Resultaten uit bron- en contactonderzoek	12
9 SARS-CoV-2 testen afgenomen door de Dienst Gezondheid en Jeugd ZHZ vanaf 1 juni	18

Klik op de titel om naar de betreffende paragraaf in het document te gaan.

1 Samenvatting COVID-19 meldingen van de Dienst Gezondheid en Jeugd ZHZ vanaf 27 februari 2020

Tabel 1: Aantal door de GGD gemelde COVID-19 patiënten, aantal in het ziekenhuis opgenomen COVID-19 patiënten gemeld door GGD en aantal overleden COVID-19 patiënten gemeld door GGD¹

Gezondheidsstatus	Totaal	%	Meldingen afgelopen week ²	Gecorrigeerd ³	Verskil met vorige week ⁴
Totaal gemeld	3190		454	0	454
Ziekenhuisopname	283	8.9	4	0	4
Overleden ⁵	165	5.2	3	0	3

¹ Sinds 1 juni kan iedereen met klachten zich laten testen. Toch is het aannemelijk dat niet alle COVID-19 patiënten getest worden. De werkelijke aantallen in Nederland zijn daarom waarschijnlijk hoger dan de aantallen die hier genoemd worden. Het werkelijke aantal COVID-19 patiënten opgenomen in het ziekenhuis of overleden is hoger dan het aantal opgenomen of overleden patiënten gemeld in de surveillance, omdat de surveillance gebaseerd is op de informatie op het moment van melding. Aan het RIVM wordt niet gemeld wie hersteld is.

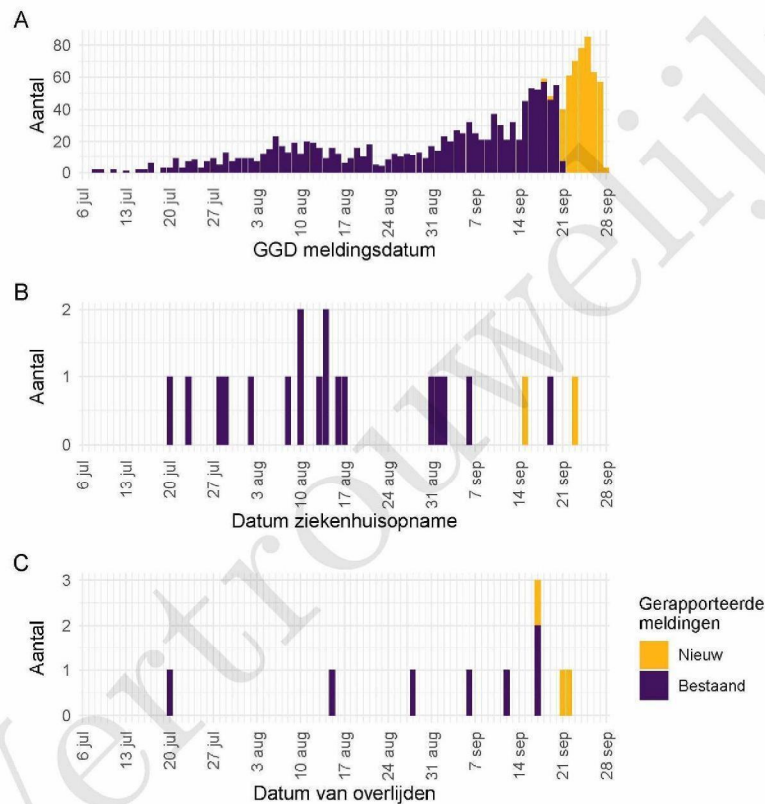
² Meldingen die tussen 21 september 10:00 en 28 september 10:00 aan het RIVM zijn gemeld. Dit betreft het aantal meldingen, opnames en overlijdens die in de afgelopen week nieuw aan het RIVM zijn gerapporteerd. Datum van melding aan de GGD, ziekenhuisopname of overlijden kan echter in een andere week vallen. Bij overige tabellen en figuren in dit rapport wordt de datum van melding, ziekenhuisopname of overlijden gebruikt. Deze cijfers zijn dus niet hetzelfde.

³ Meldingen die gewist of herzien zijn tussen 21 september 10:00 en 28 september 10:00. Behalve dat er nieuwe meldingen worden ontvangen, worden eerdere meldingen soms aangepast; de aantallen meldingen per dag kunnen daardoor variëren.

⁴ Het verschil tussen de cumulatieve meldingen t/m 28 september 10:00 ten opzichte van 21 september 10:00.

⁵ Voor 4 sterfgevallen is aangegeven dat COVID-19 niet de directe oorzaak van overlijden is.

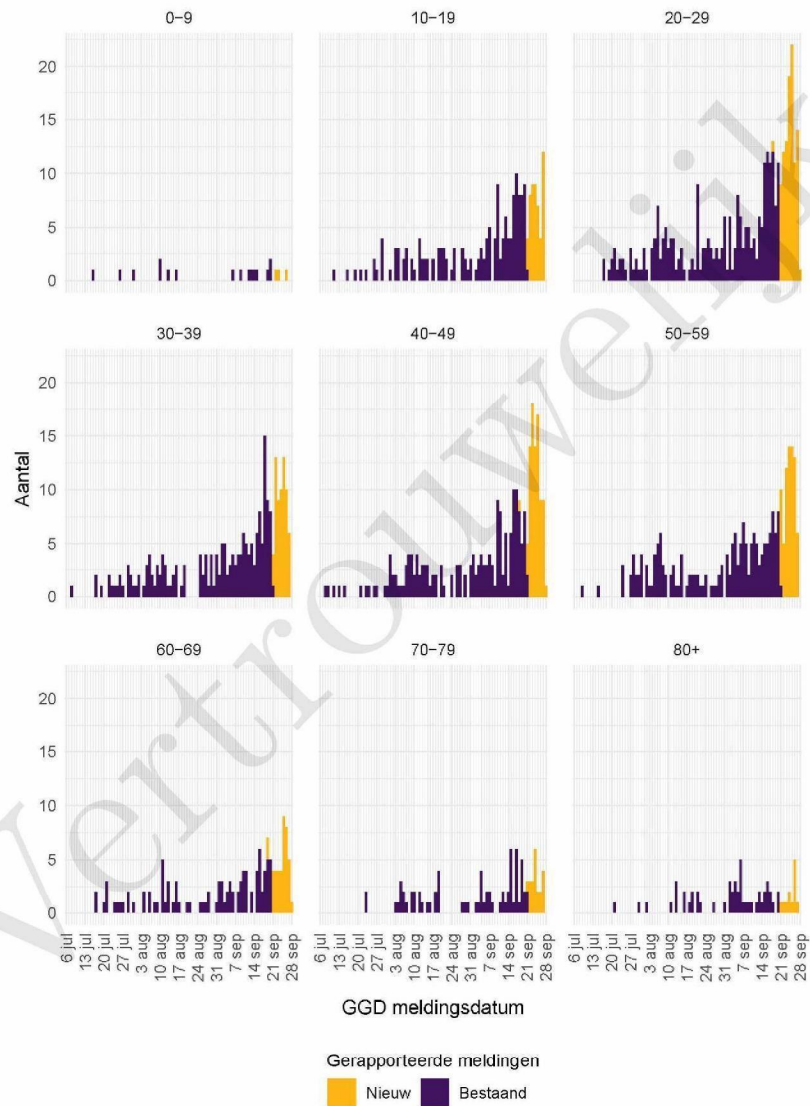
2 COVID-19 meldingen aan de Dienst Gezondheid en Jeugd ZHZ vanaf 6 juli 2020



Figuur 1: Aantal aan de GGD gemelde COVID-19 patiënten vanaf 6 juli 2020. (A) Aantal aan de GGD gemelde COVID-19 patiënten, naar meldingsdatum. (B) Aantal aan de GGD gemelde in het ziekenhuis opgenomen COVID-19 patiënten, naar datum van ziekenhuisopname. (C) Aantal aan de GGD gemelde overleden COVID-19 patiënten, naar datum van overlijden.

Meldingen aan het RIVM van 6 juli t/m 21 september 10:00 uur zijn in deze grafieken weergegeven in paars. Meldingen van 21 september 10:01 uur t/m 28 september 10:00 uur zijn weergegeven in geel. Sinds 1 juni kan iedereen zich met klachten laten testen. Toch is het aannemelijk dat niet alle COVID-19 patiënten getest worden. De werkelijke aantallen in Nederland zijn daarom waarschijnlijk hoger dan de aantallen die hier weergegeven worden. Van enkele patiënten is de datum van opname en/of de datum van overlijden niet bekend. Deze kunnen daarom niet worden weergegeven in deze figuren. Een leeg figuur betekent dat er in de betreffende periode geen meldingen waren.

2 COVID-19 MELDINGEN AAN DE DIENST GEZONDHEID EN JEUGD ZHZ VANAF 6 JULI 2020



Figuur 2: Aantal aan de GGD gemelde COVID-19 patiënten vanaf 6 juli 2020, per leeftijdsgroep. Een leeg figuur betekent dat er in de betreffende periode geen meldingen waren.

3 LEEFTIJDVERDELING EN MAN-VROUWVERDELING VAN BIJ DIENST GEZONDHEID EN
JEUGD ZHZ GEMELDE COVID-19 PATIËNTEN IN DE AFGELOPEN WEEK

3 Leeftijdverdeling en man-vrouwverdeling van bij Dienst Gezondheid en Jeugd ZHZ gemelde COVID-19 patiënten in de afgelopen week

Tabel 2: Leeftijdverdeling van aan de GGD gemelde COVID-19 patiënten, van in het ziekenhuis opgenomen COVID-19 patiënten en van overleden COVID-19 patiënten in de afgelopen week^{1,2}

Leeftijdsgroep	Totaal gemeld	%	Ziekenhuisopname	%	Overleden	%
Totaal gemeld	457		1		2	
0-4	1	0.2	0	0.0	0	0.0
5-9	2	0.4	0	0.0	0	0.0
10-14	9	2.0	0	0.0	0	0.0
15-19	44	9.6	0	0.0	0	0.0
20-24	49	10.7	0	0.0	0	0.0
25-29	52	11.4	0	0.0	0	0.0
30-34	28	6.1	0	0.0	0	0.0
35-39	37	8.1	0	0.0	0	0.0
40-44	35	7.7	1	100.0	0	0.0
45-49	52	11.4	0	0.0	0	0.0
50-54	39	8.5	0	0.0	0	0.0
55-59	35	7.7	0	0.0	0	0.0
60-64	20	4.4	0	0.0	0	0.0
65-69	19	4.2	0	0.0	0	0.0
70-74	13	2.8	0	0.0	1	50.0
75-79	10	2.2	0	0.0	0	0.0
80-84	3	0.7	0	0.0	1	50.0
85-89	7	1.5	0	0.0	0	0.0
90-94	1	0.2	0	0.0	0	0.0
95+	1	0.2	0	0.0	0	0.0
Niet vermeld	0	0.0	0	0.0	0	0.0

¹ Betreft het aantal COVID-19 patiënten met een datum van melding aan de GGD, opnamedatum of datum van overlijden in de periode van 21 september 10:01 t/m 28 september 10:00 uur.

² Sinds 1 juni kan iedereen met klachten zich laten testen. Toch is het aannemelijk dat niet alle COVID-19 patiënten getest worden. De werkelijke aantallen in Nederland zijn daarom waarschijnlijk hoger dan de aantallen die hier genoemd worden. Het werkelijke aantal COVID-19 patiënten opgenomen in het ziekenhuis of overleden is hoger dan het aantal opgenomen of overleden patiënten gemeld in de surveillance, omdat de surveillance gebaseerd is op de informatie op het moment van melding. Aan het RIVM wordt niet gemeld wie hersteld is.

4 REISHISTORIE VAN BIJ DIENST GEZONDHEID EN JEUGD ZHZ GEMELDE COVID-19 PATIËNTEN
VANAF 6 JULI 2020 EN IN DE AFGELOPEN WEEK

Tabel 3: Man-vrouwverdeling van aan de GGD gemelde COVID-19 patiënten, van in het ziekenhuis opgenomen COVID-19 patiënten en van overleden COVID-19 patiënten in de afgelopen week^{1,2}

Geslacht	Totaal gemeld	%	Ziekenhuisopname	%	Overleden	%
Totaal gemeld	457		1		2	
Man	196	42.9	0	0.0	2	100.0
Vrouw	261	57.1	1	100.0	0	0.0
Niet vermeld	0	0.0	0	0.0	0	0.0

¹ Betreft het aantal COVID-19 patiënten met een datum van melding aan de GGD, opnamedatum of datum van overlijden in de periode van 21 september 10:01 t/m 28 september 10:00 uur.

² Sinds 1 juni kan iedereen met klachten zich laten testen. Toch is het aannemelijk dat niet alle COVID-19 patiënten getest worden. De werkelijke aantallen in Nederland zijn daarom waarschijnlijk hoger dan de aantallen die hier genoemd worden. Het werkelijke aantal COVID-19 patiënten opgenomen in het ziekenhuis of overleden is hoger dan het aantal opgenomen of overleden patiënten gemeld in de surveillance, omdat de surveillance gebaseerd is op de informatie op het moment van melding. Aan het RIVM wordt niet gemeld wie hersteld is.

4 Reishistorie van bij Dienst Gezondheid en Jeugd ZHZ gemelde COVID-19 patiënten vanaf 6 juli 2020 en in de afgelopen week

Tabel 4: Aantal aan de GGD gemelde COVID-19 patiënten die in de 14 dagen voor aanvang van de ziekte in het buitenland zijn geweest¹

	Vanaf 6 juli		Afgelopen week ²	
	Aantal	%	Aantal	%
Totaal gemeld	1611		454	
Reishistorie	119	7.4	0	0.0
Geen reishistorie	683	42.4	22	4.8
Niet vermeld	809	50.2	432	95.2

¹ Of een COVID-19 patiënt wel of geen reishistorie heeft, wordt vanaf week 36 bepaald door de volgende criteria:
a) De patiënt heeft bij de GGD aangegeven een reishistorie te hebben en b) er zit maximaal 14 dagen tussen de terugkomst en de eerste ziektedag van de patiënt.

² Meldingen die tussen 21 september 10:00 en 28 september 10:00 aan het RIVM zijn gemeld.

5 BEROEP VAN BIJ DIENST GEZONDHEID EN JEUGD ZHZ GEMELDE COVID-19 PATIËNTEN
VANAF 6 JULI 2020 EN IN DE AFGELOPEN WEEK

Tabel 5: Aantal aan de GGD gemelde COVID-19 patiënten die in de 14 dagen voor aanvang van de ziekte in het buitenland zijn geweest naar verblijfplaats

Land van verblijf	Vanaf 6 juli		Afgelopen week ¹	
	Aantal	%	Aantal	%
Turkije	31	26.1	0	NaN
Spanje	17	14.3	0	NaN
Duitsland	10	8.4	0	NaN
Griekenland	9	7.6	0	NaN
Frankrijk	7	5.9	0	NaN
Italië	6	5.0	0	NaN
België	5		0	NaN
Hongarije	5	4.2	0	NaN
Kroatië	4	3.4	0	NaN
Oostenrijk	4	3.4	0	NaN
Tsjechië	4	3.4	0	NaN
Groot-Brittannië	3	2.5	0	NaN
Malta	3	2.5	0	NaN
Zwitserland	3	2.5	0	NaN
Kosovo	2	1.7	0	NaN
Polen	2	1.7	0	NaN
Portugal	2	1.7	0	NaN
Overig	8	6.7	0	NaN

¹ Meldingen die tussen 21 september 10:00 en 28 september 10:00 aan het RIVM zijn gemeld.

5 Beroep van bij Dienst Gezondheid en Jeugd ZHZ gemelde
COVID-19 patiënten vanaf 6 juli 2020 en in de afgelopen week

6 *SETTING VAN MOGELIJKE BESMETTING VAN BIJ DIENST GEZONDHEID EN JEUGD ZHZ GEMELDE COVID-19 PATIËNTEN VANAF 6 JULI 2020 EN IN DE AFGELOPEN WEEK*

Tabel 6: Aantal aan de GGD gemelde COVID-19 patiënten naar beroep

Beroep	Vanaf 6 juli		Afgelopen week ¹	
	Aantal	%	Aantal	%
Totaal gemeld met beroep	1611		454	
Afvalverwerking	0	0.0	0	0.0
Buitenland	0	0.0	0	0.0
Gezondheidsmedewerker	96	6.0	4	0.9
Groenvoorziening	2	0.1	0	0.0
Horecamedewerker	22	1.4	0	0.0
Klinisch laboratorium	2	0.1	0	0.0
Landbouw	0	0.0	0	0.0
N.v.t. (kinderen, gepensioneerden, werkzoekenden)	271	16.8	3	0.7
Onderwijs	23	1.4	1	0.2
Overige contactberoepen	19	1.2	3	0.7
Schoonmaakbranche	10	0.6	0	0.0
Seksindustrie	0	0.0	0	0.0
Transport	8	0.5	1	0.2
Werk met dieren of dierlijke producten	1	0.1	0	0.0
Onbekend	824	51.1	429	94.5
Andere sector	333	20.7	13	2.9

¹ Meldingen die tussen 21 september 10:00 en 28 september 10:00 aan het RIVM zijn gemeld.

6 Setting van mogelijke besmetting van bij Dienst Gezondheid en Jeugd ZHZ gemelde COVID-19 patiënten vanaf 6 juli 2020 en in de afgelopen week

In het brononderzoek door de GGD wordt bij COVID-19 patiënten nagegaan of er gerelateerde ziektegevallen zijn. Als dit het geval is wordt vermeld in welke setting de besmetting mogelijk heeft plaatsgevonden.

Tabel 7: Aantal aan de GGD gemelde COVID-19 patiënten naar aanwezigheid van gerelateerde ziektegevallen¹

Gerelateerde ziektegevallen aanwezig	Vanaf 6 juli		Afgelopen week ²	
	Aantal	%	Aantal	%
Totaal gemeld	1611		454	
Ja, setting vermeld	462	28.7	9	2.0
Ja, setting niet vermeld	44	2.7	4	0.9
Ja, setting onbekend	11	0.7	0	0.0
Nee	211	13.1	10	2.2
Niet vermeld	883	54.8	431	94.9

¹ Sinds 1 juni kan iedereen met klachten zich laten testen. Toch is het aanmerkelijk dat niet alle COVID-19 patiënten getest worden. De werkelijke aantallen in Nederland zijn daarom waarschijnlijk hoger dan de aantallen die hier genoemd worden.

² Meldingen die tussen 21 september 10:00 en 28 september 10:00 aan het RIVM zijn gemeld.

6 *SETTING VAN MOGELIJKE BESMETTING VAN BIJ DIENST GEZONDHEID EN JEUGD ZHZ
GEMELDE COVID-19 PATIËNTEN VANAF 6 JULI 2020 EN IN DE AFGELOPEN WEEK*

Tabel 8: Vermelde mogelijke settings van besmetting van aan de GGD gemelde COVID-19 patiënten waarbij sprake is van gerelateerde gevallen^{1,2}

Setting	Vanaf 6 juli		Afgelopen week ³	
	Aantal	%	Aantal	%
Thuisituatie (huisgenoten)	196	42.4	6	66.7
Overige familie	82	17.7	1	11.1
Partner, niet samenwonend ⁴	1	0.2	0	0.0
Kennissen en vrienden ⁴	53	11.5	0	0.0
Werk situatie	93	20.1	2	22.2
School en kinderopvang	13	2.8	0	0.0
Medereiziger / reis / vakantie ⁴	9	1.9	0	0.0
Vlucht ⁴	0	0.0	0	0.0
Horeca ⁵	21	4.5	0	0.0
Feest / verjaardag / borrel ⁴	14	3.0	0	0.0
Studentenvereniging/-activiteiten ⁴	0	0.0	0	0.0
Vrijtijdsbesteding, zoals sportclub	13	2.8	1	11.1
Religieuze bijeenkomsten	5	1.1	0	0.0
Koor	0	0.0	0	0.0
1e lijn gezondheidszorg / huisarts	12	2.6	0	0.0
2e lijn gezondheidszorg / ziekenhuis	8	1.7	0	0.0
Overige gezondheidszorg	10	2.2	0	0.0
Verpleeghuis	42	9.1	8	88.9
Woonzorgcentrum voor ouderen	38	8.2	1	11.1
Woonvoorziening voor verstandelijk beperkten	4	0.9	0	0.0
Woonvoorziening voor lichamelijk beperkten	0	0.0	0	0.0
Overige woonvoorziening	4	0.9	0	0.0
Dagopvang voor ouderen	0	0.0	0	0.0
Dagopvang voor verstandelijk beperkten	0	0.0	0	0.0
Dagopvang voor lichamelijk beperkten	0	0.0	0	0.0
Overige dagopvang	0	0.0	0	0.0
Hospice	0	0.0	0	0.0
Uitvaart ⁴	1	0.2	0	0.0
Overig	7	1.5	0	0.0

¹ Sinds 1 juni kan iedereen met klachten zich laten testen. Toch is het aannemelijk dat niet alle COVID-19 patiënten getest worden. De werkelijke aantallen in Nederland zijn daarom waarschijnlijk hoger dan de aantallen die hier genoemd worden.

² Per patiënt kunnen meerdere settings gerapporteerd zijn. De percentages in Tabel 8 worden berekend ten opzichte van het aantal patiënten waarbij sprake is van gerelateerde gevallen en tenminste één setting is vermeld (Tabel 7).

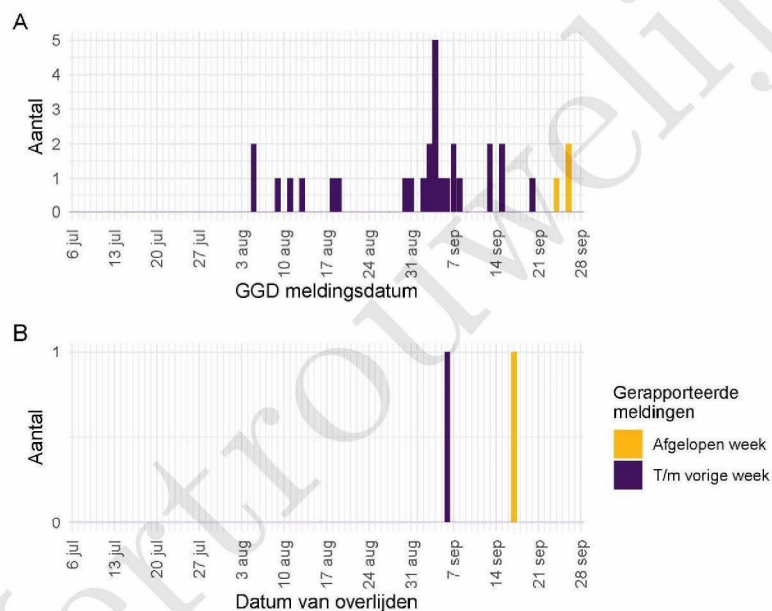
³ Meldingen die tussen 21 september 10:00 en 28 september 10:00 aan het RIVM zijn gemeld.

⁴ Tot 6 augustus werden deze settings geregistreerd als 'overige setting'. Vanaf 6 augustus is de GGD gevraagd deze overige settings nader te specificeren.

⁵ Vanaf 1 juli is deze setting gestructureerd nagevraagd.

7 Surveillance van COVID-19 in verpleeghuizen en woonzorgcentra vanaf 6 juli 2020

Vanaf 1 juli is gestructureerd nagevraagd of een persoon in een verpleeghuis of woonzorgcentrum woont. Vanaf 8 september wordt deze informatie gebruikt om het aantal COVID-19 patiënten woonachtig in een verpleeghuis of woonzorgcentrum, en het aantal bewoners met COVID-19 die overleden zijn, te monitoren.



Figuur 3: Aantal verpleeghuis- en woonzorgcentrumbewoners met COVID-19 gemeld aan de GGD vanaf 6 juli 2020. (A) Aantal gemelde verpleeghuis- en woonzorgcentrumbewoners, naar meldingsdatum. (B) Aantal overleden verpleeghuis- en woonzorgcentrumbewoners, naar datum van overlijden.

Meldingen aan het RIVM t/m 21 september 10:00 uur zijn in deze grafieken weergegeven in paars. Meldingen van 21 september 10:01 uur t/m 28 september 10:00 uur zijn weergegeven in geel. De werkelijke aantallen COVID-19 patiënten en overleden COVID-19 patiënten zijn hoger dan zoals hier weergegeven omdat waarschijnlijk niet alle mogelijk besmette personen getest worden. Een leeg figuur betekent dat er in de betreffende periode geen meldingen waren.

8 Bron- en contactonderzoek van COVID-19 meldingen aan de Dienst Gezondheid en Jeugd ZHZ

8.1 Resultaten uit bron- en contactonderzoek

Wanneer iemand besmet is met het nieuwe coronavirus start de GGD met bron- en contactonderzoek (BCO) volgens een landelijk protocol, met als doel om verdere verspreiding van het virus te voorkomen. Het contactonderzoek richt zich op personen met wie de besmette persoon de afgelopen tijd in contact is geweest. Nauwe contacten zijn mensen waarmee langer dan 15 minuten op minder dan 1,5 meter afstand contact is geweest tijdens de besmettelijke periode, waarbij onderscheid wordt gemaakt tussen huisgenoten en overige nauwe contacten. Andere (niet nauwe) contacten van de besmette persoon zijn mensen die langer dan 15 minuten met de persoon in dezelfde ruimte waren, maar waar wel 1,5 meter afstand was.

De GGD neemt contact op met de nauwe contacten van de besmette persoon en adviseert hen tot 10 dagen na het laatste contact met de besmette persoon thuis in quarantaine te blijven. De andere (niet nauwe) contacten krijgen een brief of e-mail. Contacten moeten zich bij de eerste klachten zo snel mogelijk laten testen. Nauwe contacten worden op individuele basis geregistreerd, indien zij gelinkt zijn aan meerdere besmette personen worden ze niet dubbel in de rapportage meegenomen. Niet nauwe contacten worden pas individueel geregistreerd als ze zich bij de GGD melden met klachten.

8 BRON- EN CONTACTONDERZOEK VAN COVID-19 MELDINGEN AAN DE DIENST GEZONDHEID
EN JEUGD ZHZ

Tabel 9: Aantallen aan de GGD gemelde COVID-19 patiënten, aantallen gevonden in het kader van bron- en contactonderzoek en aantallen waarbij contactinventarisatie is uitgevoerd¹

Week	Nieuwe meldingen	Gevonden ihkv BCO ²		Contactinventarisatie uitgevoerd		Contactinventarisatie op tijd ³	
		Aantal	%	Aantal	%	Aantal	%
27	5	—	—	5	100.0	4	80.0
28	6	0	0.0	6	100.0	6	100.0
29	14	1	7.1	14	100.0	14	100.0
30	40	8	20.0	39	97.5	33	94.3
31	61	19	31.1	61	100.0	43	87.8
32	106	22	20.8	104	98.1	43	60.6
33	104	13	12.5	100	96.2	62	76.5
34	68	15	22.1	68	100.0	39	76.5
35	75	9	12.0	74	98.7	59	88.1
36	158	22	13.9	147	93.0	80	68.4
37	187	17	9.1	174	93.0	103	74.6
38	333	12	3.6	231	69.4	60	30.6
39	454	2	0.4	128	28.2	27	24.5

¹ Contactinventarisatie houdt in dat de GGD voor elke nieuwe COVID-19 melding in kaart brengt welke contacten deze patiënt heeft gehad tijdens de besmettelijke periode, die twee dagen voor de start van de klachten begint.

² Geen volledige gegevens over week 27.

³ Op tijd: contactinventarisatie 0-1 dag na datum melding index bij GGD. Sommige indexen hebben een datum contactinventarisatie vóór de datum dat de index gemeld is bij de GGD. Deze zijn geëxcludeerd.

8 BRON- EN CONTACTONDERZOEK VAN COVID-19 MELDINGEN AAN DE DIENST GEZONDHEID
EN JEUGD ZHZ

Tabel 10: Resultaten uit het bron- en contactonderzoek van de bij de GGD gemelde COVID-19 patiënten¹

Soort contact ^{2,3}	Week-nummer ⁴	Contacten ⁵	Gemiddeld aantal contacten per nieuwe COVID-19 melding ⁶	Positief geteste contacten ⁷	% Positief geteste contacten ⁷	
Totaal	27	11	2.2	1	9.1	
	28	27	4.5	0	0.0	
	29	57	4.1	8	14.0	
	30	152	3.9	14	9.2	
	31	169	2.8	18	10.7	
	32	210	2.0	25	11.9	
	33	215	2.1	9	4.2	
	34	229	3.4	10	4.4	
	35	253	3.4	18	7.1	
	36	302	2.1	32	10.6	
	37	542	3.1	40	7.4	
	38	396	1.7	28	7.1	
	39	418	3.3	10	2.4	
	Huisgenoten	27	6	1.2	1	16.7
		28	10	1.7	0	0.0
		29	23	1.6	2	8.7
		30	53	1.4	9	17.0
		31	51	0.8	10	19.6
		32	88	0.8	21	23.9
33		99	1.0	3	3.0	
34		93	1.4	6	6.5	
35		113	1.5	8	7.1	
36		143	1.0	25	17.5	
37		230	1.3	23	10.0	
38		193	0.8	23	11.9	
39		215	1.7	10	4.7	
Overige nauwe contacten		27	5	1.0	0	0.0
		28	17	2.8	0	0.0
		29	34	2.4	6	17.6
		30	99	2.5	5	5.1
		31	117	1.9	8	6.8
		32	122	1.2	4	3.3
	33	116	1.2	6	5.2	
	34	136	2.0	4	2.9	
	35	140	1.9	10	7.1	
	36	159	1.1	7	4.4	
	37	312	1.8	17	5.4	
	38	202	0.9	5	2.5	
	39	203	1.6	0	0.0	

¹ Vanwege onvolledige registratie bij een aantal GGD'en in week 32, 33, 34 en 38 zijn de gegevens over deze weken mogelijk niet volledig.

² Andere, niet nauwe contacten zijn niet meegenomen in Totaal.

³ Van enkele nauwe contacten is niet bekend wat voor soort contact ze zijn.

⁴ Het weeknummer is gebaseerd op de datum van registratie bij de GGD.

⁵ Het betreft alleen contacten die op individuele basis geregistreerd zijn door de GGD.

⁶ Hierbij worden alleen de nieuwe COVID-19 meldingen meegenomen waarvoor contactinventarisatie is uitgevoerd, zie Tabel 9.

⁷ In verband met de monitorperiode van 10 dagen zijn de gegevens over het aantal en percentage positief geteste contacten niet volledig voor de meest recente periode.

8 BRON- EN CONTACTONDERZOEK VAN COVID-19 MELDINGEN AAN DE DIENST GEZONDHEID
EN JEUGD ZHZ

Tabel 11: Resultaten uit het bron- en contactonderzoek onder niet nauwe contacten van de bij de GGD gemelde COVID-19 patiënten¹

Soort contact	Weeknummer ²	Contacten	Gemiddeld aantal contacten per nieuwe COVID-19 melding ³
Niet nauwe contacten	27	22	4.4
	28	24	4.0
	29	173	12.4
	30	209	5.4
	31	270	4.4
	32	341	3.3
	33	341	3.4
	34	740	10.9
	35	1141	15.4
	36	598	4.1
	37	1430	8.2
	38	929	4.0
39	1273	9.9	

¹ Het weeknummer is gebaseerd op de datum van registratie bij de GGD.

² Hierbij worden alleen de nieuwe COVID-19 meldingen meegenomen waarvoor contactinventarisatie is uitgevoerd, zie Tabel 9.

³ In verband met de monitorperiode van 10 dagen zijn de gegevens over het aantal en percentage positief geteste contacten niet volledig voor de meest recente periode.

Tabel 12: Resultaten uit het bron- en contactonderzoek onder niet nauwe contacten van de bij de GGD gemelde COVID-19 patiënten¹, in Nederland

Soort contact	Weeknummer ²	Contacten	Gemiddeld aantal contacten per nieuwe COVID-19 melding ³
Niet nauwe contacten	27	2571	6.4
	28	2933	6.7
	29	5283	5.8
	30	7306	5.8
	31	12352	5.4
	32	17952	5.0
	33	18100	4.8
	34	19653	5.7
	35	23687	6.9
	36	28928	6.2
	37	48196	6.4

¹ Vanwege onvolledige registratie bij een aantal GGD'en in week 32, 33 en 34 zijn de gegevens over deze weken niet volledig en worden gegevens na week 37 niet weergegeven.

² Het weeknummer is gebaseerd op de datum van registratie bij de GGD.

³ Hierbij worden alleen de nieuwe COVID-19 meldingen meegenomen waarvoor contactinventarisatie is uitgevoerd, zie Tabel 9.

⁴ In verband met de monitorperiode van 10 dagen zijn de gegevens over het aantal en percentage positief geteste contacten niet volledig voor de meest recente periode.

8 BRON- EN CONTACTONDERZOEK VAN COVID-19 MELDINGEN AAN DE DIENST GEZONDHEID EN JEUGD ZHZ

Tabel 13: Indicatoren van tijdigheid van het bron- en contactonderzoek van de bij de GGD gemelde COVID-19 patiënten, in Nederland

Soort contact ^{1,2}	Weeknummer	Contacten ³	Bereikt	% Bereikt	Op tijd bereikt ⁴	% Op tijd bereikt	Bereikt binnen 5 dagen na 1e ZD index ⁵	% Bereikt binnen 5 dagen na 1e ZD index	
Totaal	27	1547	1478	95.5	929	80.4	580	47.2	
	28	1694	1600	94.5	861	78.2	736	59.2	
	29	3276	3166	96.6	1823	81.4	1458	58.7	
	30	4129	3956	95.8	2528	83.0	1805	56.1	
	31	6297	6067	96.3	3738	81.0	2672	54.4	
	32	7026	6531	93.0	4228	78.2	2964	54.8	
	33	7502	7096	94.6	4360	79.7	3083	55.8	
	34	8822	8219	93.2	4969	79.8	3622	56.4	
	35	10244	9615	93.9	6281	84.7	4783	63.3	
	36	13670	12954	94.8	8052	83.9	6085	61.3	
	37	17039	15530	91.1	10048	80.6	6762	53.9	
	Huisgenoten	27	614	587	95.6	390	75.7	248	48.1
		28	615	602	97.9	378	75.9	254	49.3
		29	1210	1177	97.3	684	76.0	540	55.1
30		1545	1481	95.9	959	77.8	641	50.1	
31		2414	2331	96.6	1548	80.2	1042	52.4	
32		2746	2534	92.3	1691	77.4	1115	52.8	
33		2705	2550	94.3	1698	77.6	1216	56.8	
34		3492	3255	93.2	2118	79.2	1462	55.0	
35		4130	3871	93.7	2616	82.1	1891	59.8	
36		5798	5504	94.9	3630	83.2	2724	61.4	
37		7656	7159	93.5	4710	80.5	3148	53.6	
Overige nauwe contacten		27	910	878	96.5	538	84.7	332	47.0
		28	1066	996	93.4	483	80.1	481	66.2
		29	2050	1979	96.5	1133	85.1	917	61.3
	30	2562	2462	96.1	1567	86.8	1163	60.3	
	31	3866	3725	96.4	2186	81.6	1627	55.8	
	32	4260	3979	93.4	2529	78.9	1843	56.2	
	33	4763	4521	94.9	2648	81.1	1862	55.3	
	34	5285	4934	93.4	2843	80.3	2153	57.4	
	35	6083	5729	94.2	3659	86.6	2889	65.8	
	36	7797	7395	94.8	4404	84.6	3356	61.3	
37	9263	8337	90.0	5331	80.7	3608	54.2		

¹ Andere, niet nauwe contacten zijn niet meegenomen in Totaal.

² Van enkele nauwe contacten is niet bekend wat voor soort contact ze zijn.

³ Het betreft alleen contacten die op individuele basis geregistreerd zijn door de GGD. Vanwege onvolledige registratie bij een aantal GGD'en in week 32, 33 en 34 zijn de gegevens over aantal contacten over deze weken niet volledig en worden na week 37 niet weergegeven.

⁴ Op tijd: startdatum monitoring binnen 2 dagen na datum melding index bij GGD. Sommige contacten hebben een startdatum monitoring vóór de datum dat de index gemeld is bij de GGD. Deze zijn geëxcludeerd.

⁵ Sommige contacten hebben een startdatum monitoring vóór de eerste ziektedag van de index case. Deze zijn geëxcludeerd.

8 BRON- EN CONTACTONDERZOEK VAN COVID-19 MELDINGEN AAN DE DIENST GEZONDHEID
EN JEUGD ZHZ

Tabel 14: Indicatoren van tijdigheid van het bron- en contactonderzoek van de bij de GGD gemelde COVID-19 patiënten

Soort contact ^{1,2}	Weeknummer	Contacten ³	Bereikt	% Bereikt	Op tijd bereikt ⁴	% Op tijd bereikt	Bereikt binnen 5 dagen na 1e ZD index ⁵	% Bereikt binnen 5 dagen na 1e ZD index
Totaal	27	11	11	100.0	9	81.8	2	18.2
	28	27	27	100.0	15	68.2	10	37.0
	29	57	56	98.2	33	67.3	18	36.7
	30	152	152	100.0	106	75.2	65	45.5
	31	169	165	97.6	134	89.9	77	47.2
	32	210	204	97.1	150	90.9	118	65.9
	33	215	208	96.7	141	75.0	74	41.6
	34	229	210	91.7	141	85.5	100	52.6
	35	253	244	96.4	195	91.1	158	73.5
	36	302	289	95.7	236	95.9	184	72.2
	37	542	280	51.7	199	82.2	129	59.7
	38	396	127	32.1	77	77.0	31	49.2
	39	418	25	6.0	7	43.8	4	66.7
Huisgenoten	27	6	6	100.0	4	66.7	1	16.7
	28	10	10	100.0	4	40.0	0	0.0
	29	23	23	100.0	6	28.6	4	19.0
	30	53	53	100.0	27	51.9	17	33.3
	31	51	49	96.1	31	75.6	29	59.2
	32	88	86	97.7	61	82.4	42	57.5
	33	99	97	98.0	58	63.0	36	40.9
	34	93	86	92.5	57	77.0	33	40.7
	35	113	106	93.8	81	86.2	52	61.2
	36	143	140	97.9	125	94.7	80	62.5
	37	230	106	46.1	72	87.8	42	59.2
	38	193	71	36.8	39	75.0	13	41.9
	39	215	16	7.4	3	42.9	1	50.0
Overige nauwe contacten	27	5	5	100.0	5	100.0	1	20.0
	28	17	17	100.0	11	91.7	10	58.8
	29	34	33	97.1	27	96.4	14	50.0
	30	99	99	100.0	79	88.8	48	52.2
	31	117	116	99.1	103	95.4	48	42.1
	32	122	118	96.7	89	97.8	76	71.7
	33	116	111	95.7	83	86.5	38	42.2
	34	136	124	91.2	84	92.3	67	61.5
	35	140	138	98.6	114	95.0	106	81.5
	36	159	149	93.7	111	97.4	104	81.9
	37	312	174	55.8	127	79.4	87	60.0
	38	202	56	27.7	38	79.2	18	56.2
	39	203	9	4.4	4	44.4	3	75.0

¹ Andere, niet nauwe contacten zijn niet meegenomen in Totaal.

² Van enkele nauwe contacten is niet bekend wat voor soort contact ze zijn.

³ Het betreft alleen contacten die op individuele basis geregistreerd zijn door de GGD.

⁴ Op tijd: startdatum monitoring binnen 2 dagen na datum melding index bij GGD. Sommige contacten hebben een startdatum monitoring vóór de datum dat de index gemeld is bij de GGD. Deze zijn geëxcludeerd.

⁵ Sommige contacten hebben een startdatum monitoring vóór de eerste ziektedag van de index case. Deze zijn geëxcludeerd.

9 SARS-CoV-2 testen afgenomen door de Dienst Gezondheid en Jeugd ZHZ vanaf 1 juni

Vanaf 1 juni kunnen alle personen met klachten passend bij SARS-CoV-2 infectie (COVID-19) zich laten testen door de GGD, bijvoorbeeld in de teststraten. Voor 1 juni is in alle GGD regio's het afspraken- en uitslagensysteem CoronIT geïmplementeerd. Onderstaande rapportage is gebaseerd op CoronIT data van voorbije volledige kalenderweken vanaf 1 juni 2020, geëxporteerd op 27 september 2020. Totale aantallen uitslagen zijn gebaseerd op alleen positieve en negatieve uitslagen, testen met uitslag heranalyse of onbeoordeelbaar zijn geëxcludeerd. Omdat alleen geboortejaar beschikbaar is om de leeftijd van patiënten te bepalen, is 2020 minus het geboortejaar gebruikt om de leeftijd toe te kennen. Dit betekent dat ongeveer de helft van de patiënten een jaar te oud is ingeschat.

Tabel 15: Aantal testen uitgevoerd door de GGD, met bekende uitslag

Weeknummer	Totaal aantal testen met uitslag	Aantal positief	Percentage positief
23	1477	55	3.7
24	1478	18	1.2
25	1333	9	0.7
26	1655	8	0.5
27	2016	4	0.2
28	2242	6	0.3
29	2643	15	0.6
30	2805	41	1.5
31	2601	55	2.1
32	2203	92	4.2
33	2186	88	4.0
34	2991	62	2.1
35	3494	74	2.1
36	3565	122	3.4
37	4074	165	4.1
38	4935	302	6.1
39 ¹	4215	283	6.7
Totaal	45913	1399	3.0

¹ De gegevens van week 39 zijn nog niet volledig.

9 SARS-COV-2 TESTEN AFGENOMEN DOOR DE DIENST GEZONDHEID EN JEUGD ZHZ VANAF 1 JUNI

Tabel 16: Aantal testen en percentage positief per doelgroep uitgevoerd door de GGD.

Groep	Vanaf 1 juni			Afgelopen kalender week ¹		
	Aantal positief	Aantal getest	Percentage positief	Aantal positief	Aantal getest	Percentage positief
Kinderen 0-3 jaar	1	142	0.7	0	0	NaN
Kinderen 4-11 jaar	15	2017	0.7	1	21	4.8
Kinderen 12-17 jaar	96	3916	2.5	15	703	2.1
Zorgmedewerkers	65	2962	2.2	24	379	6.3
Onderwijs/kinderopvang	43	2364	1.8	18	467	3.9
Mantelzorgers	2	80	2.5	0	4	0.0
Horeca	33	589	5.6	6	72	8.3
Handhaving	14	316	4.4	5	45	11.1
Contactberoep	138	4346	3.2	43	510	8.4
Overig/onbekend	848	28505	3.0	159	1942	8.2
Getest ihkv BCO ²	144	676	21.3	12	72	16.7
Totaal	1399	45913	3.0	283	4215	6.7

¹ Van 21 september tot en met 27 september.

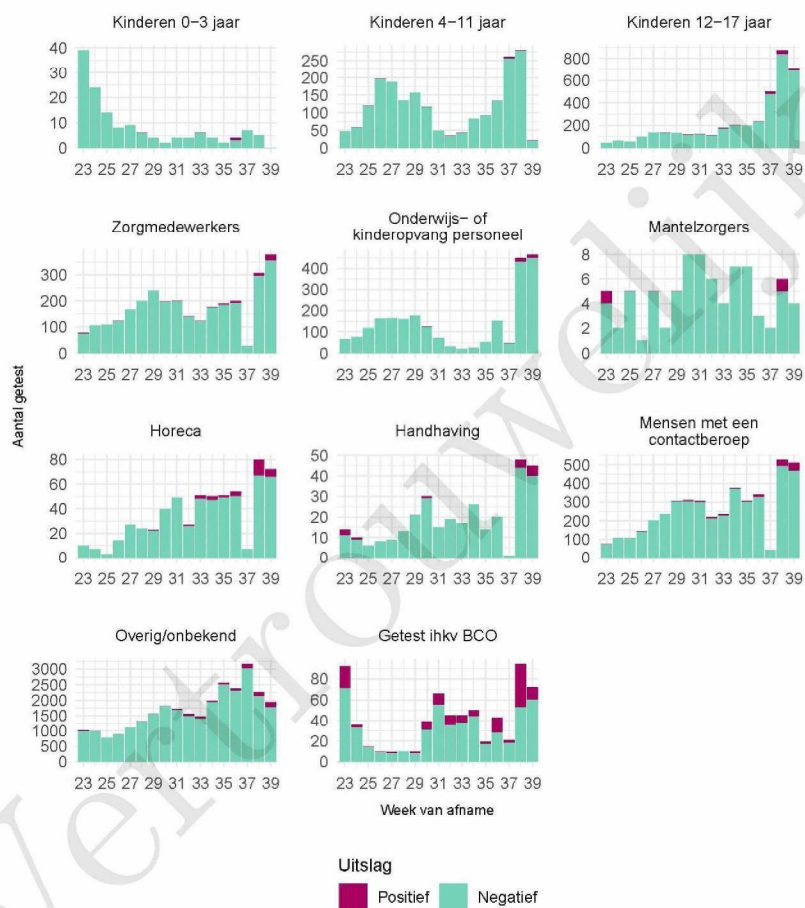
² Voor deze personen is geregistreerd dat zij getest zijn in het kader van bron- en contactonderzoek (BCO). Het werkelijk aantal geteste personen vanwege BCO is waarschijnlijk hoger.

Tabel 17: Het aantal testen afgenomen bij **volwassenen**, die niet in het kader van bron- en contactonderzoek zijn afgenomen, en waarbij geen beroepsuitvoering in de twee weken voor de test is gespecificeerd in CoronIT.

Weeknummer	Totaal aantal afspraken	Aantal afspraken zonder doelgroep informatie	Percentage zonder doelgroep informatie
23	1960	1222	62.3
24	1912	1104	57.7
25	1343	641	47.7
26	1438	615	42.8
27	1810	779	43.0
28	2282	864	37.9
29	2729	1139	41.7
30	2979	1289	43.3
31	2980	1414	47.4
32	2685	1471	54.8
33	2386	1248	52.3
34	3109	1608	51.7
35	3357	2070	61.7
36	3479	1825	52.5
37	3676	3180	86.5
38	3518	1105	31.4
39 ¹	3649	1064	29.2
Totaal	45292	22638	50.0

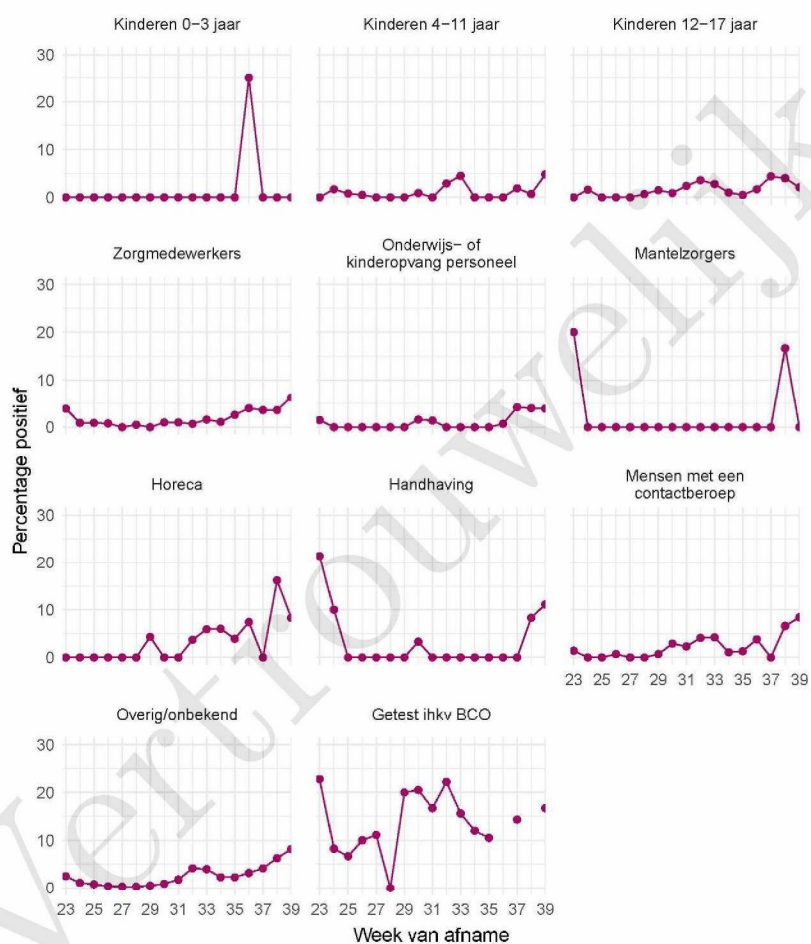
¹ De gegevens van week 39 zijn nog niet volledig.

9 SARS-COV-2 TESTEN AFGENOMEN DOOR DE DIENST GEZONDHEID EN JEUGD ZHZ VANAF 1 JUNI



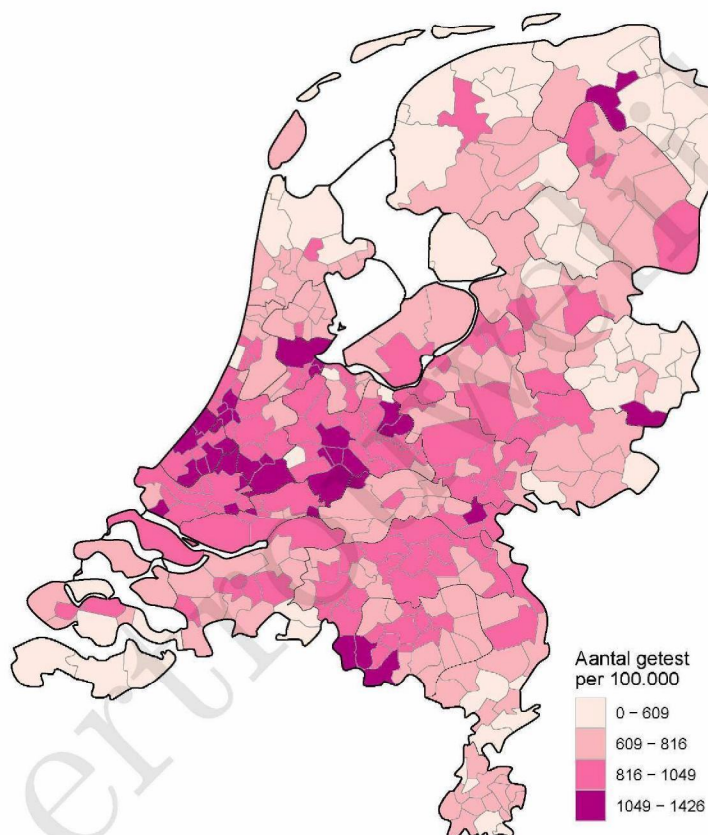
Figuur 4: Aantal positieve en negatieve testen per week en per doelgroep vanaf 1 juni. NB: De reikwijdtes van de y-assen verschillen. Een leeg figuur betekent dat er in de betreffende periode geen meldingen waren.

9 SARS-COV-2 TESTEN AFGENOMEN DOOR DE DIENST GEZONDHEID EN JEUGD ZHZ VANAF 1 JUNI



Figuur 5: Percentage positieve testen per doelgroep en per kalenderweek vanaf 1 juni. Een leeg figuur betekent dat er in de betreffende periode geen meldingen waren.

9 SARS-COV-2 TESTEN AFGENOMEN DOOR DE DIENST GEZONDHEID EN JEUGD ZHZ VANAF 1 JUNI



Figuur 6: Aantal testen per 100.000 inwoners per GGD regio waar de patiënt woont in de afgelopen kalenderweek (van 21 september tot en met 27 september). De grijze lijnen geven de grenzen van de GGD-regio's weer.

9 SARS-COV-2 TESTEN AFGENOMEN DOOR DE DIENST GEZONDHEID EN JEUGD ZHZ VANAF 1 JUNI

Tabel 18: Aantal positieve en negatieve testen vanaf 1 juni per leeftijdsgroep en geslacht.

Leeftijdsgroep	Mannen			Vrouwen		
	Aantal positief	Aantal getest	Percentage positief	Aantal positief	Aantal getest	Percentage positief
0-4	1	112	0.9	1	97	1.0
5-9	6	582	1.0	9	518	1.7
10-14	20	1440	1.4	25	1235	2.0
15-19	59	1783	3.3	80	2015	4.0
20-24	75	1797	4.2	98	2434	4.0
25-29	82	1853	4.4	70	2669	2.6
30-34	50	2067	2.4	81	3020	2.7
35-39	45	1973	2.3	58	2770	2.1
40-44	48	1595	3.0	60	2051	2.9
45-49	50	1384	3.6	77	1839	4.2
50-54	60	1363	4.4	69	1742	4.0
55-59	49	1158	4.2	35	1573	2.2
60-64	32	1071	3.0	40	1384	2.9
65-69	22	750	2.9	25	910	2.7
70-74	14	604	2.3	15	657	2.3
75-79	14	321	4.4	7	347	2.0
80-84	5	169	3.0	2	181	1.1
85-89	1	61	1.6	2	49	4.1
90-94	1	13	7.7	0	9	0.0
95+	0	4	0.0	0	5	0.0
Niet vermeld	0	0	0.0	0	0	0.0
Totaal	634	20100	3.2	754	25505	3.0

9 SARS-COV-2 TESTEN AFGENOMEN DOOR DE DIENST GEZONDHEID EN JEUGD ZHZ VANAF 1 JUNI

Tabel 19: Aantal testen afgenomen op de GGD testlocaties per week van de afspraak.

Afnamelocatie	Afspraak week	Aantal getest	
GGD Dordrecht Oranjepark 13 – BCO	23	0	
	24	0	
	25	0	
	26	0	
	27	0	
	28	0	
	29	0	
	30	0	
	31	0	
	32	0	
	33	0	
	34	0	
	35	0	
	36	0	
	37	0	
	38	142	
	39	278	
	GGD Mijnsheerenland - Vrouwe Huisjesweg 1	23	0
		24	0
25		0	
26		0	
27		0	
28		0	
29		0	
30		0	
31		0	
32		0	
33		0	
GGD Zuid-Holland Zuid – Gorinchem	34	0	
	35	0	
	36	0	
	37	0	
	38	0	
	39	14	
	23	0	
24	0		
25	0		
26	0		
27	0		
28	0		
29	0		
30	0		
31	0		
32	0		
33	0		

9 SARS-COV-2 TESTEN AFGENOMEN DOOR DE DIENST GEZONDHEID EN JEUGD ZHZ VANAF 1 JUNI

Tabel 19: Aantal testen afgenomen op de GGD testlocaties per week van de afspraak.
(continued)

Afamelocatie	Afspraak week	Aantal getest
	34	0
	35	0
	36	0
	37	0
	38	0
	39	0
PRIO ZH D Dordrecht - Oranjepark 13	23	0
	24	0
	25	0
	26	0
	27	0
	28	0
	29	0
	30	0
	31	0
	32	0
	33	0
	34	0
	35	0
	36	0
	37	0
	38	0
	39	361
ZH A Dordrecht - Oranjepark 13	23	2134
	24	2109
	25	0
	26	0
	27	0
	28	0
	29	0
	30	0
	31	0
	32	0
	33	0
	34	0
	35	0
	36	0
	37	0
	38	0
	39	0
ZH D Dordrecht - Oranjepark 13	23	0
	24	0
	25	1572
	26	1772

9 SARS-COV-2 TESTEN AFGENOMEN DOOR DE DIENST GEZONDHEID EN JEUGD ZHZ VANAF 1 JUNI

Tabel 19: Aantal testen afgenomen op de GGD testlocaties per week van de afspraak.
(continued)

Afnaamlocatie	Afspraak week	Aantal getest
	27	2195
	28	2619
	29	3068
	30	3255
	31	3204
	32	2922
	33	2635
	34	3140
	35	3257
	36	3454
	37	3803
	38	3523
	39	2893
ZH D Gorinchem - Edisonweg 9	23	0
	24	0
	25	0
	26	0
	27	0
	28	0
	29	0
	30	0
	31	0
	32	0
	33	0
	34	0
	35	0
	36	493
	37	531
	38	474
	39	443
ZH D Gorinchem - Franklinweg 2	23	0
	24	0
	25	0
	26	0
	27	0
	28	0
	29	0
	30	0
	31	0
	32	0
	33	0
	34	336
	35	416
	36	0

9 SARS-COV-2 TESTEN AFGENOMEN DOOR DE DIENST GEZONDHEID EN JEUGD ZHZ VANAF 1 JUNI

Tabel 19: Aantal testen afgenomen op de GGD testlocaties per week van de afspraak.
(continued)

Afnamelocatie	Afspraak week	Aantal getest
	37	0
	38	0
	39	0
ZH D Mijnsheerenland - Vrouwehuisjesweg 1	23	0
	24	0
	25	0
	26	0
	27	0
	28	0
	29	0
	30	0
	31	0
	32	0
	33	0
	34	0
	35	0
	36	0
	37	193
	38	294
	39	311